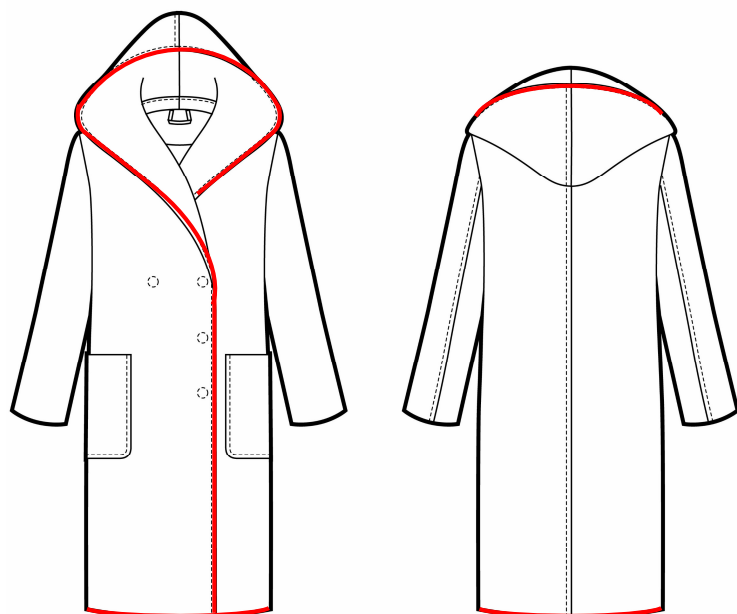


## リバーシブル生地端縫いミシン



## この風合い、まるで手まつり

リバー素材の生地端の縫い合わせは、今まで手まつりが主流であり時間のかかる作業でした。

この機種ではその作業をミシンで行うことができ、かつ、まるで「手まつりのような風合い」にできるようになっております。

糸と生地が  
**同色**の場合  
(白色)



糸と生地が  
**異なる色**の場合  
(黒色)



※縫製前に接着テープで生地端を二つ折りにしておく必要があります。

「実際の生地サンプルを見たい」「製品サンプルを縫ってほしい」など、ご要望・ご質問がございましたら、お気軽にお問合わせください。  
「実際に縫ってみたい」という方も、ショールームがございますので、是非ともお越しください。