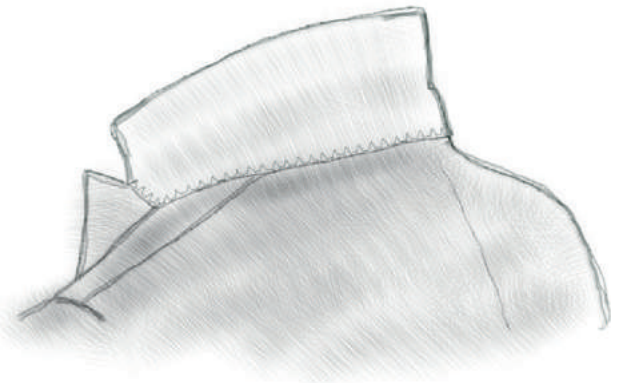
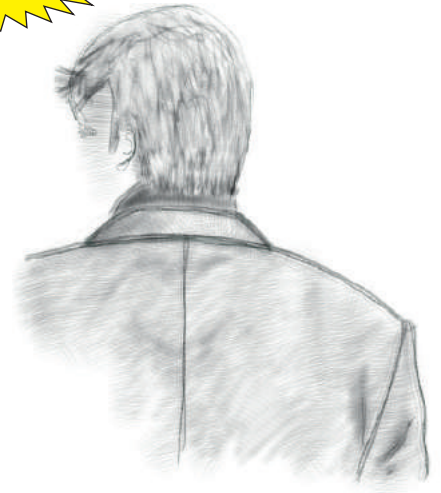


## 2本糸カラークロスまつり縫いミシン Two thread felling machine for undercollars

# 218D-TP-R



### 2本糸カラークロスまつり縫いミシン



ジャケットやコートで際立つカラークロスのまつり縫い用ミシンです。ジャケットを縫製の最終工程で首穴から楽に裏返せるという大きな製造上の柔軟性があります。V型のまつり縫いで、テーラーメイド風の品質に仕上がります。(日産：最大700着)。

すくい量切り替え装置 (TP) により、カラークロス縫製部の生地 thickness に大きな違いがあるジャケットでも、均一な縫い目を形成できます。標準仕様で縫いの始点と終点に止め縫い (R) ができ、縫い目のほつれを防止します。

### Two thread felling machine for undercollars

For felling under-collars in jackets and coats with a highlight: Maximum production flexibility as the jacket may be reversed comfortably through the neck hole at the end of the production process. The V-shaped blindstitch imitates tailor-made quality (daily output approx. 700 jackets). The two-step-plunger TP allows an even stitch formation for jackets with big difference in fabric thickness at the under collar. The invisible spot tack R at seam start and end is equipped as standard and protect the seam.

**STROBEL**

	速度 / speed 機械最高速度 / mechanically admissible 推奨速度 / recommended rated speed	1300/min 1300/min
	縫い目長さ / stitch length	2.0 ~ 6.0mm (素材により調節 / depend on fabric)
	下送り / bottom feed	
	エア式すくい量切り替え装置 / spring loaded plunger with pneumatic lowering	
	縫い始めと縫い終わりの止め縫い装置 (標準仕様) / spot tack at seam start and end as standard	止め縫い有り無し切替可 / detachable
	針板開口幅 / needle plate opening	7.0mm
	すくい深さ調節 / stitch depth regulation digital	デジタル表示器 / digital
	使用針 / needle system 針番手 / needle size	GROZ-BECKERT 1717 VRUE 90
	着脱式作業台 / removable work plate	

モーター電力 min. / min. motor power

550 W

縫いタイプ / stitch type

2 本糸本縫いすくい縫い 314 /  
two thread blind lock stitch type 314

糸 / thread

ポリエステルフィラメント糸 / polyester continuous  
filament 80

エア圧力 / pneumatic connection

6 bar

平均エア消費量 / average air consumption

機械仕様により異なる

設置面積 / required space

0.55m x 1.2m

運転時騒音 / operating noise at 1300 min-1 nach DIN 45635-48-1 KL3

LpAm 74.5 dB(A)